

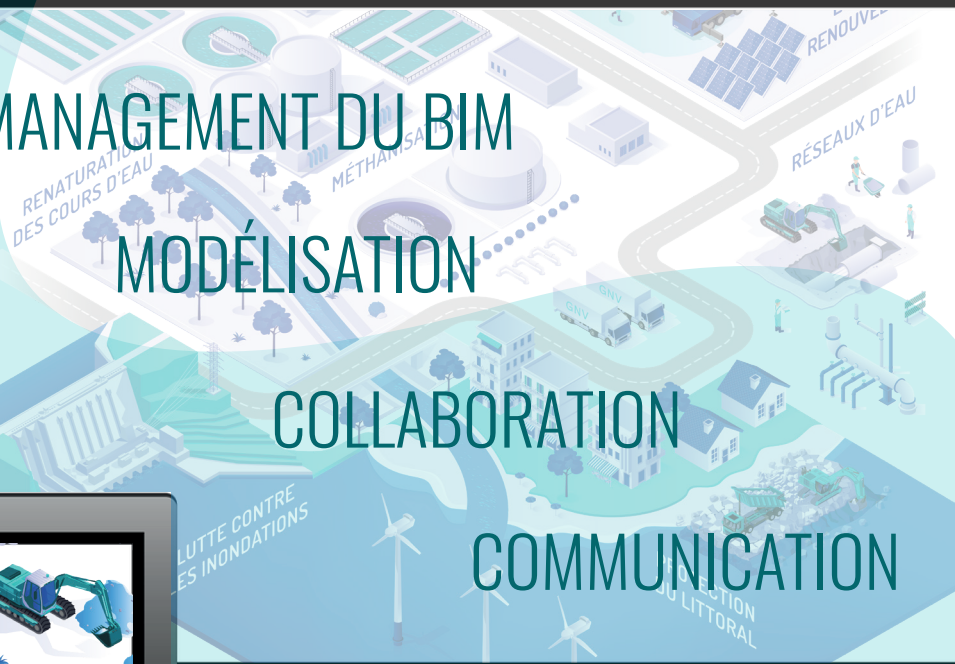
# ATTESTATION DE RÉFÉRENCE **BIM**



MANAGEMENT DU BIM  
MODÉLISATION

COLLABORATION

COMMUNICATION



Direction Technique et de la Recherche

Comité outils numériques  
GT2 BIM, Innovations digitales,  
Jumeaux numériques dans les TP

dtr1@fntp.fr - www.fntp.fr



**ACTEURS  
POUR LA PLANÈTE**

LES TRAVAUX PUBLICS

# ATTESTATION DE RÉFÉRENCE BIM

## AUTEURS ET CONTRIBUTEURS

### Auteurs :

Maud GUIZOL (Colas) - Animatrice du GT2  
Jean-Marie DOLO (Eiffage Infrastructures)  
Khomdeth RATSAVONG (Sade Ingénierie)  
Lionel GRIN (Vinci Construction)  
Charles-Edouard TOLMER (Vinci Construction)  
Pierre BENNING (Expert BIM, ex Bouygues Travaux Publics)  
Julien AKBAS (Spie Batignolles Valérian)  
Mandiaye DIALLO (Demathieu Bard Construction)  
Nicolas BERNIER (Charier)  
Philippe GOTTELAND (FNTP)  
Brice DELAPORTE (Routes de France)  
Jeanne NGO BIBINBE (FNTP) – Rapporteuse du GT2

### Contributeurs :

Amélie BARROIS (Colas)  
Orens LECHENET (FNTP)





## ATTESTATION DE RÉFÉRENCE BIM

Maître d'ouvrage : .....

Maître d'œuvre : .....

Désignation du projet ou marché : .....

Type(s) de contrat :    Conception            Construction            Exploitation            Maintenance            Autre (à préciser)

Autre (préciser le type de contrat) : .....

Lieu des prestations : .....

Code postal : ..... Ville : ..... Pays : .....

Date du début des prestations : ..... Date de fin des prestations : .....

Montant **Total** HT du projet ou marché : |.....€..| Dont **Part de l'entreprise** : |.....€..|

Des prestations avec démarche BIM ont-elles été sous-traitées :    Oui            Non    Si oui, montant HT : |.....€..| des prestations sous-traitées

Nature des prestations avec démarche BIM sous-traitées : .....

Description d'Usages BIM réalisés par l'entreprise **hors sous-traitance** :

Cas d'usages et usages BIM prédéfinis (cocher ce qui a été réalisé)

| Cas d'usage       | Usage BIM  | Description sommaire de l'usage BIM | Evaluation (1) |
|-------------------|--|-------------------------------------|----------------|
| Management du BIM | Mise en place d'une convention BIM (ou équivalent)                     |                                     |                |
|                   | Mise en oeuvre d'une convention BIM (ou équivalent)                    |                                     |                |
|                   | Mise en place d'une équipe dédiée au management du BIM                 |                                     |                |
|                   | Coordination de l'ensemble des référents, des lots et de leurs données |                                     |                |
|                   | Autre (préciser)   |                                     |                |



(1) : Mentionner A ou B ou C [A « Au-delà des objectifs fixés », B « Atteinte des objectifs fixés », C « En deçà des objectifs fixés »]

Cas d'usages et usages BIM prédéfinis (cocher ce qui a été réalisé)

| Cas d'usage      | Usage BIM   | Description sommaire de l'usage BIM | Evaluation (1) |
|------------------|---|-------------------------------------|----------------|
| Modélisation     | Création ou modification de maquettes numériques de l'existant (sursol, sous-sol, réseaux, nuages de points)          |                                     |                |
|                  | Création ou modification de maquettes numériques de conception  |                                     |                |
|                  | Création ou modification de maquettes numériques de réalisation   |                                     |                |
|                  | Création ou modification de maquettes numériques « tel que construit » (DOE)  |                                     |                |
|                  | Création ou modification de maquettes numériques d'exploitation GMAO  |                                     |                |
|                  | Création d'une maquette numérique métier spécifique (géotechnique, dépollution, structure,...)                        |                                     |                |
|                  | Gestion des quantités en lien avec les maquettes numériques   |                                     |                |
|                  | Extraction de documents d'exécution à partir de la maquette numérique   |                                     |                |
|                  | Connexion de la maquette numérique et des plannings   |                                     |                |
|                  | Fédération des différentes maquettes numériques   |                                     |                |
|                  | Lien bidirectionnel entre les maquettes numériques et le site (guidage d'engin, relevé topo, suivi de chantiers, ...) |                                     |                |
|                  | Suivi de chantier à partir des maquettes numériques   |                                     |                |
| Autre (préciser) |   |                                     |                |



(1) : Mentionner A ou B ou C [A « Au-delà des objectifs fixés », B « Atteinte des objectifs fixés », C « En deçà des objectifs fixés »]

Cas d'usages et usages BIM prédéfinis (cocher ce qui a été réalisé)

| Cas d'usage   | Usage BIM  | Description sommaire de l'usage BIM | Evaluation (1) |
|---------------|--|-------------------------------------|----------------|
| Collaboration | Mise en place de plateformes collaboratives (partage des documents et des maquettes numériques)                        |                                     |                |
|               | Mise en place d'un environnement commun de données (CDE)   |                                     |                |
|               | Mise en oeuvre d'un système de classification (nommage, propriété, attribut, codification, ...)                        |                                     |                |
|               | Mise en place de processus de partage et de validation des données, des maquettes numériques et des documents          |                                     |                |
|               | Mise à disposition des maquettes numériques sur chantier pour les travaux  |                                     |                |
|               | Utilisation des maquettes numériques dans les opérations de gestion de projet (revue de projet, réunion,...)           |                                     |                |
|               | Utilisation des maquettes numériques dans les opérations de synthèse de coordination (détection de collisions,...)     |                                     |                |
|               | Autre (préciser)   |                                     |                |
| Communication | Mise à disposition de la maquette à but de communication (interne et externe)  |                                     |                |
|               | Utilisation des maquettes numériques pour rendus visuels (réalité virtuelle, films d'animation, réalité augmentée, ..) |                                     |                |
|               | Autre (préciser)   |                                     |                |



(1) : Mentionner A ou B ou C [A « Au-delà des objectifs fixés », B « Atteinte des objectifs fixés », C « En deçà des objectifs fixés »]

## OBSERVATIONS

Le signataire atteste que les prestations avec démarche BIM ont été effectuées selon les règles de l'art et de la réglementation actuelle et menées à bonne fin.



## SIGNATAIRE

Nom(s) : .....

Prénom(s) : .....

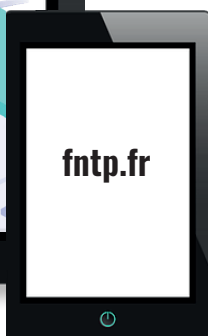
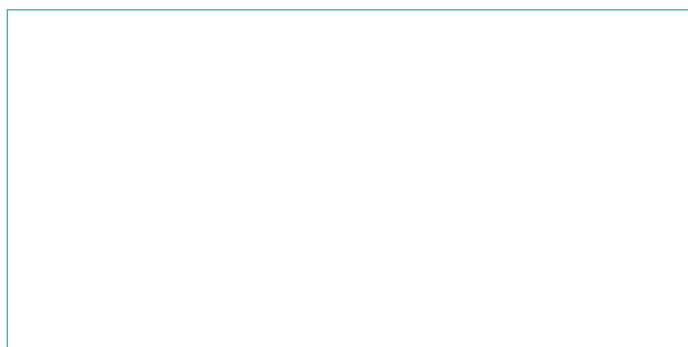
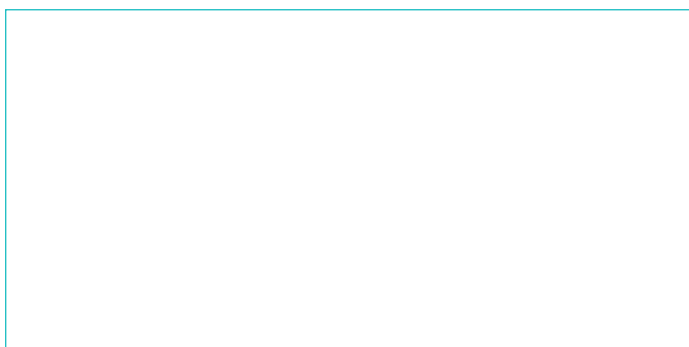
Fonction : .....

Organisme : .....

Mail : .....

**DATE :** .....

Cachet et signature du maître d'oeuvre et (ou) du maître d'ouvrage



ATTESTATION  
DE RÉFÉRENCE **BIM**